

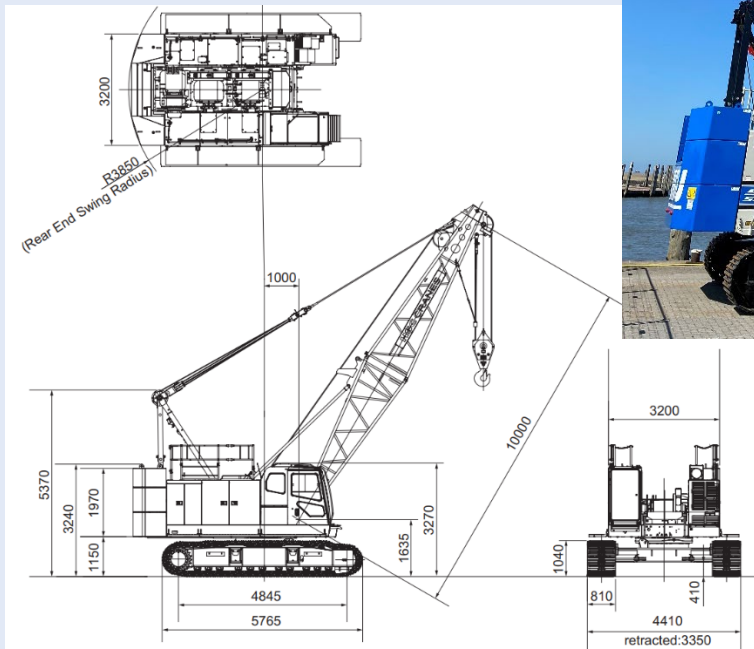
Raupenkran Hitachi-Sumitomo SCX 550-3



MAX. AUSLEGERLÄNGE: 43 m • MAX. TRAGLAST: 55 t

Konfiguration: Auslegerlänge 28m • 18,6 t Ballast und 6 t Zentralballast

Inventar-Nr.: 432011



Technische Daten:					
Länge des Grundauslegers	m	10	Kettenbreite	mm	810
max. Traglast/ Grundausleger	t	55 (bei 3,7 m Arbeitsradius)	Anzahl Hubwinden	2 ×	63,7 kN (Freifall)
max. Auslegerlänge	m	43	Anzahl Auslegerverstellwinden	1 ×	
max. Traglast Spitzenausleger	t	6,5	Schnabelausleger		ja
Schwenkgeschwindigkeit	U/min	0- 4,2	Baujahr		2021
Fahrgeschwindigkeit	km/h	0- 1,90	<u>Auslegerlängen:</u>		
Steigfähigkeit	°	22	Fußstück	5,00m	Stck. 1
max. Einsatzgewicht	t	58,6	Zwischenstück	3,00m	Stck. 1
Bodendruck	kg/cm ²	0,75	Zwischenstück	6,00m	Stck. 2
Motor-Typ/ Leistung	Diesel	HINO J05E-VB/Stage V/138 kW bei 2.100 U/min.	Zwischenstück	9,00m	Stck. 2
Kraftstofftank	Ltr.	300	Kopfstück	5,00m	Stck. 1
			<u>Summe:</u>	43,00m	