

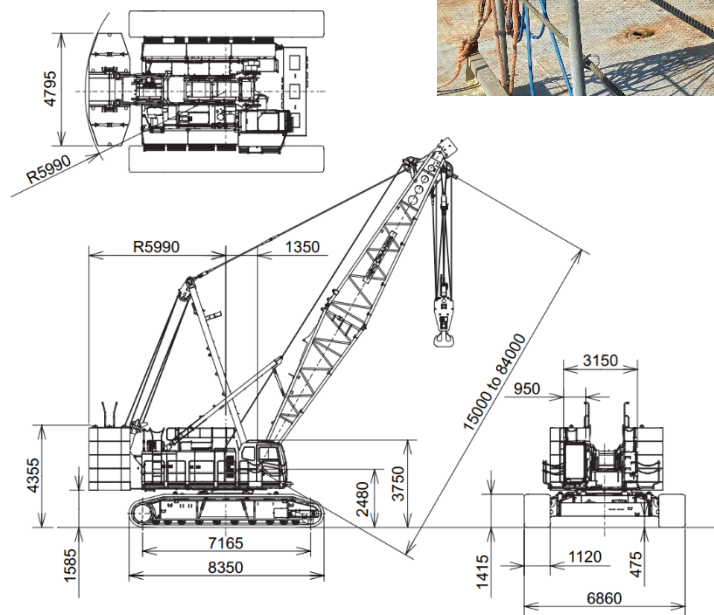
# Raupenkran Hitachi-Sumitomo SCX 1800 A-3

MAX. AUSLEGERLÄNGE: 57 m • MAX. TRAGLAST: 160 t



Konfiguration: Auslegerlänge 45 m • 67 t Ballast und 16 t Zentralballast

Inventar-Nr.: 432019



Technische Daten:					
Länge des Grundauslegers	m	15	Kettenbreite	mm	1120
max. Traglast/ Grundausleger	t	160 (bei 4,5 m Arbeitsradius)	Anzahl Hubwinden 117 kN	Stck.	2
max. Auslegerlänge	m	57	Anzahl Auslegerverstellwinden	Stck.	1
max. Traglast Schnabelausleger	t	24	Schnabelausleger		ja
Schwenkgeschwindigkeit	U/min	0 - 1,8	Baujahr		2023
Fahrgeschwindigkeit	km/h	0,6 - 1,1	<u>Auslegerlängen:</u>		
Steigfähigkeit	°	17	Fußstück 7,50m	Stck.	1
max. Einsatzgewicht	t	175	Zwischenstück 3,00m	Stck.	2
Bodendruck	kg/cm <sup>2</sup>	1,04 - 1,10	Zwischenstück 9,00m	Stck.	4
Motor-Typ/ Leistung	Diesel	Cummins B6.7/Stage VI/209 kW bei 2.000 U/min.	Kopfstück 7,50m	Stck.	1
Kraftstofftank	Ltr.	457	<u>Summe:</u> 57,00m		